	<b>Guía Etoken SafeNet en Windows</b>	Mes y Año: 15/10/10
Alta Dirección	Manual	

## Guía Etoken SafeNet en Windows

CONFIDENCIAL - NO COPIAR - PROPIEDAD DE PROCERT

Elaborado por: Alta Dirección Gerencia de Informática	Aprobado por: Alta Dirección	Pág.  <b>1 de 5</b>
---	---------------------------------	---------------------------

	<h2>Guía Etoken SafeNet en Windows</h2>	<p>Mes y Año: 15/10/10</p>
<p>Alta Dirección</p>	<p>Manual</p>	

### 1.- Instalación del Software

Acceder al archivo de instalación, a continuación hacer doble click en el archivo denominado *SafeNet*




Se ejecuta el instalador,



Se selecciona el idioma



<p>Elaborado por: Alta Dirección Gerencia de Informática</p>	<p>Aprobado por: Alta Dirección</p>	<p>Pág. <b>2 de 5</b></p>
--	---	-------------------------------

	<h2>Guía Etoken SafeNet en Windows</h2>	Mes y Año: 15/10/10
Alta Dirección	Manual	

A continuación seleccionar el tipo de instalación, se recomienda seleccionar la opción Standar



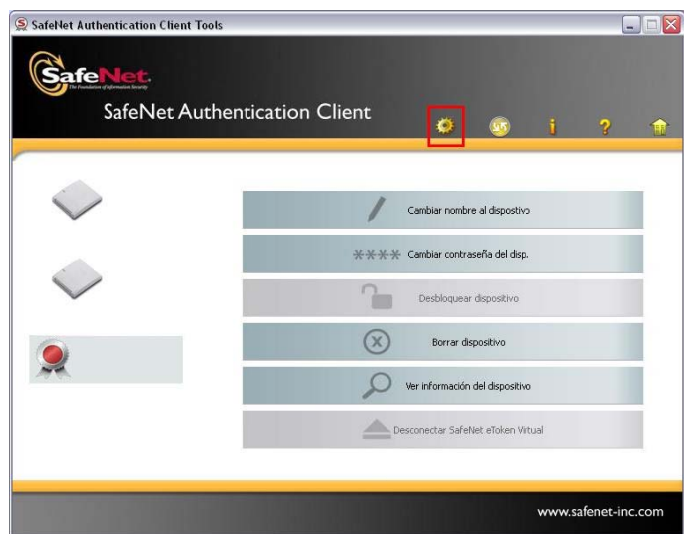
Se procederá a realizar la instalación



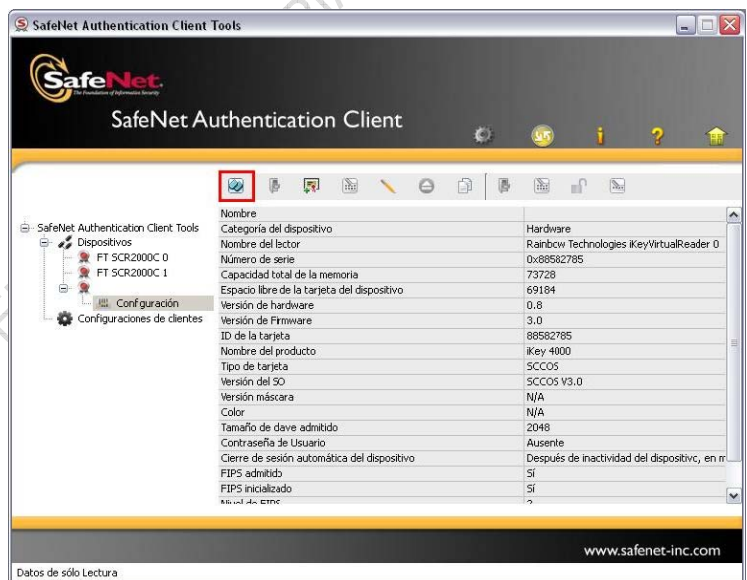
Elaborado por: Alta Dirección Gerencia de Informática	Aprobado por: Alta Dirección	Pág. <b>3 de 5</b>
---	---------------------------------	-----------------------

	<h2>Guía Etoken SafeNet en Windows</h2>	Mes y Año: 15/10/10
Alta Dirección	Manual	


Al finalizar la instalación, se debe iniciar el etoken, para ello se accede a la interfaz de Safe Net, seleccionar el dispositivo y hacer click en avanzados



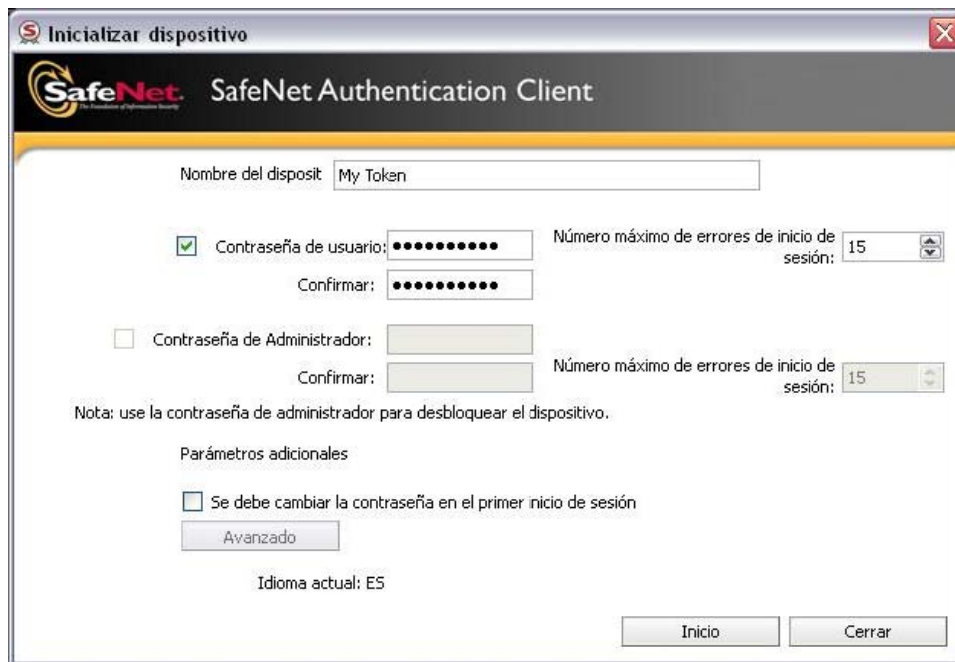
En la siguiente ventana seleccionar la opción de inicializar etoken



Elaborado por: Alta Dirección Gerencia de Informática	Aprobado por: Alta Dirección	Pág. <b>4 de 5</b>
---	---------------------------------	-----------------------

	<h2>Guía Etoken SafeNet en Windows</h2>	Mes y Año: 15/10/10
Alta Dirección	Manual	

A continuación colocar el nombre al dispositivo y seleccionar una contraseña de acceso



**Inicializar dispositivo**

SafeNet Authentication Client

Nombre del disposit: My Token

Contraseña de usuario: ●●●●●●●● Número máximo de errores de inicio de sesión: 15

Confirmar: ●●●●●●●●

Contraseña de Administrador: [ ] Número máximo de errores de inicio de sesión: 15

Confirmar: [ ]

Nota: use la contraseña de administrador para desbloquear el dispositivo.

Parámetros adicionales

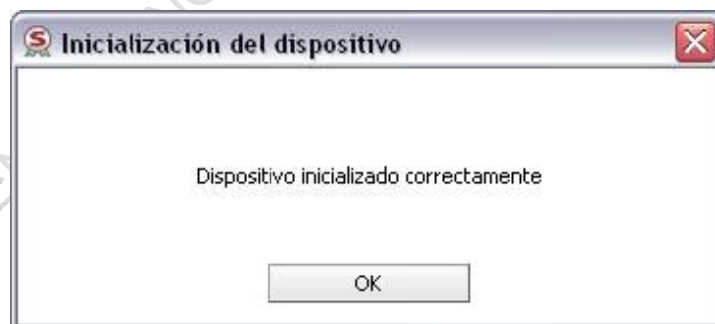
Se debe cambiar la contraseña en el primer inicio de sesión

Avanzado

Idioma actual: ES

Inicio Cerrar

El dispositivo habrá sido iniciado



**Inicialización del dispositivo**

Dispositivo inicializado correctamente

OK

Elaborado por: Alta Dirección Gerencia de Informática	Aprobado por: Alta Dirección	Pág. <b>5 de 5</b>
---	---------------------------------	-----------------------