	<b>Guía Etoken SafeNet en Linux</b>	Mes y Año: 15/10/10
Alta Dirección	Manual	

## Guía de instalación del token SafeNet en Linux

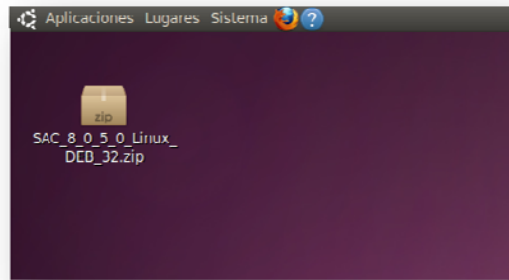
CONFIDENCIAL - NO COPIAR - PROPIEDAD DE PROCERT

Elaborado por: Alta Dirección Gerencia de Informática	Aprobado por: Alta Dirección	Pág.  <b>1 de 6</b>
---	---------------------------------	---------------------------

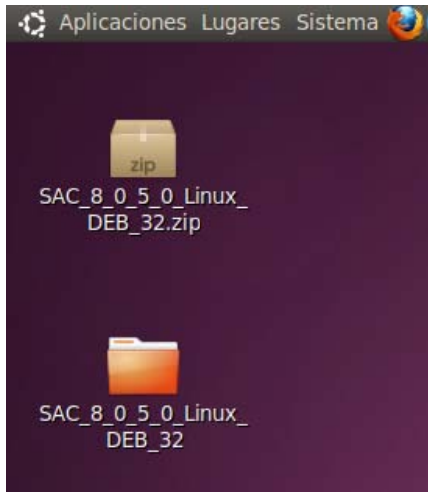
	<h2>Guía Etoken SafeNet en Linux</h2>	Mes y Año: 15/10/10
Alta Dirección	Manual	

### Instalación del Software

Acceder al archivo de instalación, para ello debe de descomprimir el archivo **"SAC\_8\_0\_5\_0"**



En la carpeta resultante debe de seleccionar la carpeta **"DEB Installations"**



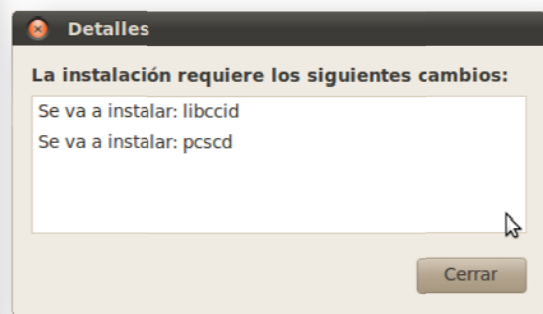
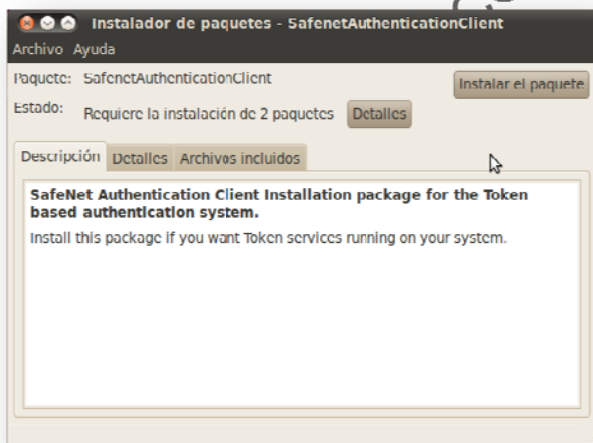
Elaborado por: Alta Dirección Gerencia de Informática	Aprobado por: Alta Dirección	Pág. <b>2 de 6</b>
---	---------------------------------	-----------------------

	<h2>Guía Etoken SafeNet en Linux</h2>	Mes y Año: 15/10/10
Alta Dirección	Manual	

Y ejecutar el paquete que contiene dicha carpeta



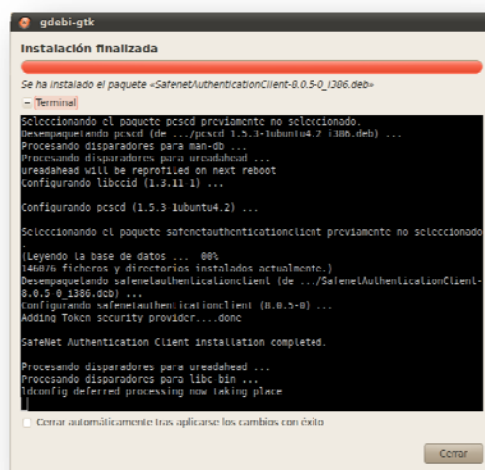
El instalador, en caso de requerir alguna librería adicional, como por ejemplo la librería pcscd, lo indicara, por lo tanto es recomendable tener acceso a internet en la maquina donde se esté haciendo la instalación



Elaborado por: Alta Dirección Gerencia de Informática	Aprobado por: Alta Dirección	Pág. <b>3 de 6</b>
---	---------------------------------	-----------------------

	<h2>Guía Etoken SafeNet en Linux</h2>	Mes y Año: 15/10/10
Alta Dirección	Manual	

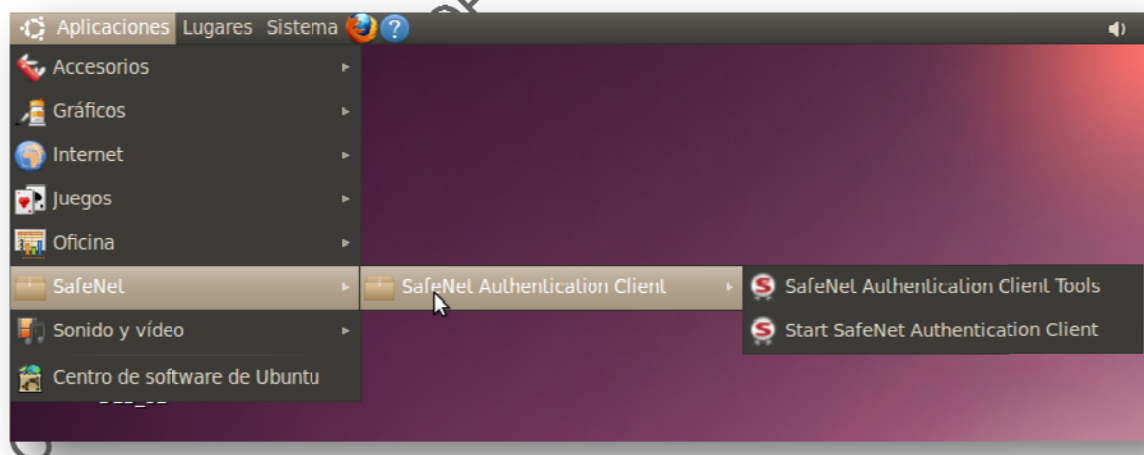
Se procederá a realizar la instalación



```

Instalación finalizada
Se ha instalado el paquete «safenet/authentication-client-8.0.5-0_1306.deb»
Terminal
Seleccionando el paquete pccsd previamente no seleccionado.
Desempaquetando pccsd (de ../pccsd_1.5.3-1ubuntu4.2_1306.deb) ...
Procesando disparadores para man-db ...
Procesando disparadores para circshelld ...
uresshell will be reprinted on next reboot
Configurando libccid (1.9.11.1) ...
Configurando pccsd (1.5.3-1ubuntu4.2) ...
Seleccionando el paquete safenet/authentication-client previamente no seleccionado
(Leyendo la base de datos ... 80%
Liendo ficheros y directorios instalados actualmente.)
Desempaquetando safenet/authentication-client (de ../safenet/authentication-client-8.0.5-0_1306.deb) ...
Configurando safenet/authentication-client (8.0.5-0) ...
Adding Token security provider...done
SafeNet Authentication Client installation completed.
Procesando disparadores para uredfreeshell ...
Procesando disparadores para libccid-bin ...
ldconfig deferred processing now taking place
Copiar automáticamente tras aplicarse los cambios con éxito
  
```

Al finalizar la instalación, aparecerá en la sección de aplicaciones un apartado con la aplicación de Safenet

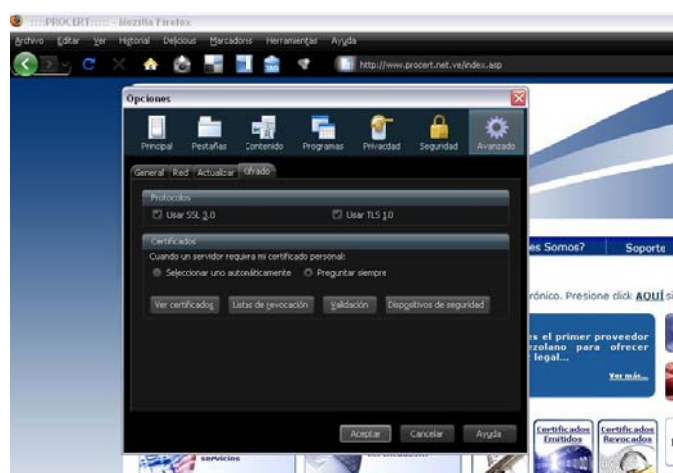


Elaborado por: Alta Dirección Gerencia de Informática	Aprobado por: Alta Dirección	Pág. <b>4 de 6</b>
---	---------------------------------	-----------------------

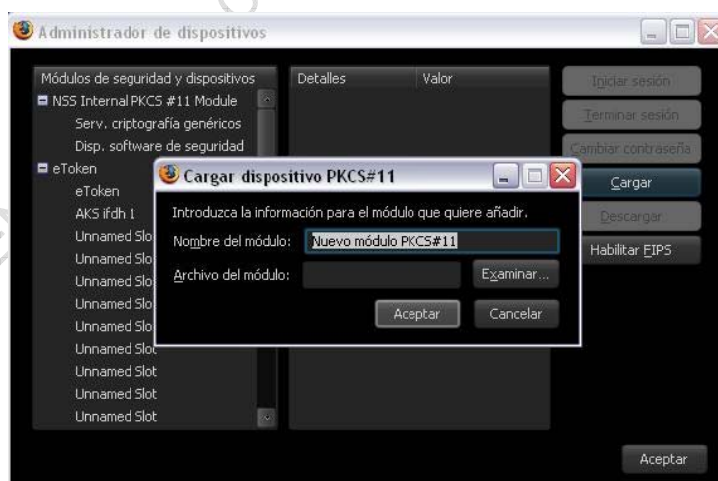
	<h2>Guía Etoken SafeNet en Linux</h2>	Mes y Año: 15/10/10
Alta Dirección	Manual	

### Configuración de la librería PKCS-11

Ingresar a Firefox hacer click en **Editar -> Preferencias**, luego escoger la pestaña **Avanzadas** la opción certificados -> **Dispositivos de Seguridad**

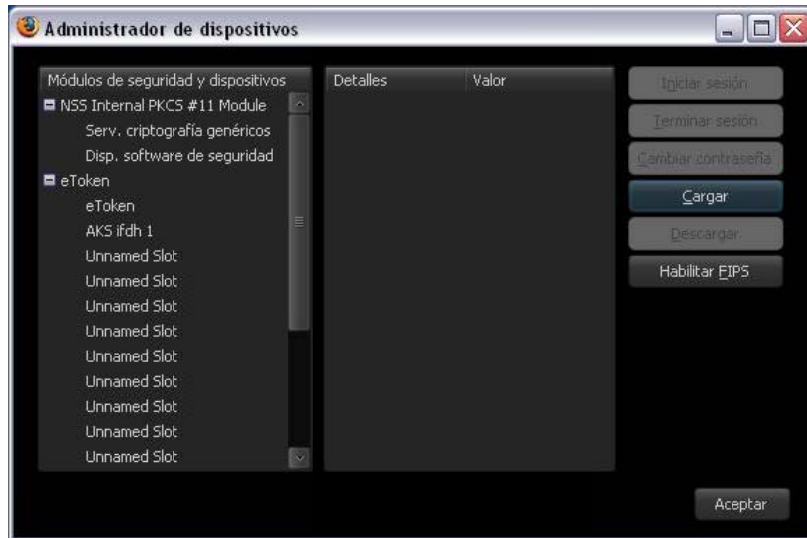


En la ventana de dispositivos de seguridad se escoge la opción de **cargar**, en la nueva ventana escogemos la opción **examinar** en la cual indicamos la ruta para la librería a cargar **/usr/lib/libeTPkcs11.so**



Elaborado por: Alta Dirección Gerencia de Informática	Aprobado por: Alta Dirección	Pág. <b>5 de 6</b>
---	---------------------------------	-----------------------

	<h2>Guía Etoken SafeNet en Linux</h2>	Mes y Año: 15/10/10
Alta Dirección	Manual	



Ya con esto la librería se encuentra cargada en el navegador

CONFIDENCIAL - NO COPIAR PK

Elaborado por: Alta Dirección Gerencia de Informática	Aprobado por: Alta Dirección	Pág. <b>6 de 6</b>
---	---------------------------------	-----------------------